

2016

sade



RAPPORT
D'ACTIVITÉ





Sommaire



GOVERNANCE 4

ÉDITO 5

ACTIVITÉ 6

Public 6 - 9

Industriel et Privé 10 - 13

BAROMÈTRES 14

Global 14 - 15

Sociétal 16 - 17

Financier 18 - 19

ÉCHANGES 20

LA SADE, C'EST AUSSI... 22

Gouvernance

COMITÉ DE DIRECTION

Patrick LELEU ¹
Directeur Général

Yves FORZINI ²
Directeur Général Adjoint France

Frédérique GAUDIBERT-MAILLARD ³
Directeur de la Communication
et du Marketing

Loïc HEAULME-LAVERNE ⁴
Directeur des Ressources Humaines

Bruno KLIEBER ⁵
Secrétaire Général

Jérôme KUJAWA ⁶
Directeur de la Performance

Minh-Tuan NGUYEN ⁷
Directeur SADE Ingénierie

Philippe VOISIN ⁸
Directeur Général Adjoint
International - Télécoms - Electricité

CONSEIL D'ADMINISTRATION

Claude LARUELLE
Président

Jean-Claude DOUVRY
Président d'Honneur

Dominique BOUILLOT
Président d'Honneur

Sabine FAUQUEZ-AVON

Olivier GRUNBERG

Patrick LELEU

Roger MARTIN

Alain ROUSSE

Daniel VERSANNE

Martine VULLIERME

COMMISSAIRES AUX COMPTES

KPMG S.A.

KPMG Audit ID



Édito

Arrivé à la SADE depuis quelques mois, j'ai découvert un Groupe doté d'un esprit entrepreneurial affirmé, ancré dans une technicité unanimement

reconnue et riche d'une grande fierté d'appartenance.

Ma stratégie pour le Groupe SADE s'exprime simplement. J'ai en effet fait le choix, avec le Comité de Direction, de la construire autour de trois verbes d'action qui sont autant de témoignages de ma confiance dans son potentiel : se renforcer, se développer et élargir nos horizons.

La SADE doit se renforcer en fiabilisant la qualité et le résultat de ses opérations par l'application des normes d'organisation auxquelles elle adhère déjà, en les mettant désormais bien davantage au service de nos collaborateurs de terrain. Elle doit également faire preuve de toujours plus d'empathie auprès de ses clients prenant ainsi la mesure de leurs enjeux et de leurs préoccupations qui doivent devenir les siens.

La SADE va se développer :

- en France en profitant de la reprise dans les travaux publics et de son positionnement sur des marchés porteurs comme les télécoms ou le nucléaire dans lesquels elle peut exercer la palette de ses compétences ;
- à l'international, en capitalisant autour de plaques d'implantation géographiques solides et aux perspectives établies et confirmées ;
- et pour aborder des chantiers d'une technicité toujours plus affirmée, la SADE valorisera son potentiel d'étude et d'ingénierie.

“ **Se renforcer,
se développer
et élargir nos
horizons** ”

La SADE doit enfin élargir ses horizons. Il s'agit de s'adapter en permanence à un monde qui bouge et d'anticiper les nouveaux besoins des clients. Il s'agit également de permettre à ses femmes et à ses hommes d'entrer de plain-pied dans les bénéfices de cette nouvelle ère du numérique et du partage immédiat de l'information.

C'est pourquoi j'ai choisi de faire de la recherche de la performance l'axe fédérateur du Groupe SADE. Elle entraînera dans sa dynamique nos équipes (opérationnelles et de support au business), notre ingénierie et notre capacité d'innovation.

Vous le comprenez, mon ambition pour notre Groupe est forte. Elle repose sur la conviction qu'il a non seulement la capacité de se projeter dans l'avenir, mais aussi d'y tenir une place majeure. La marque SADE, porteuse d'un savoir-faire et d'un savoir-être forts et originaux, a tous les atouts pour être performante dans les contextes très évolutifs qui caractérisent notre époque.

Patrick LELEU
Directeur Général



2016

sade 

ACTIVITÉ

Public

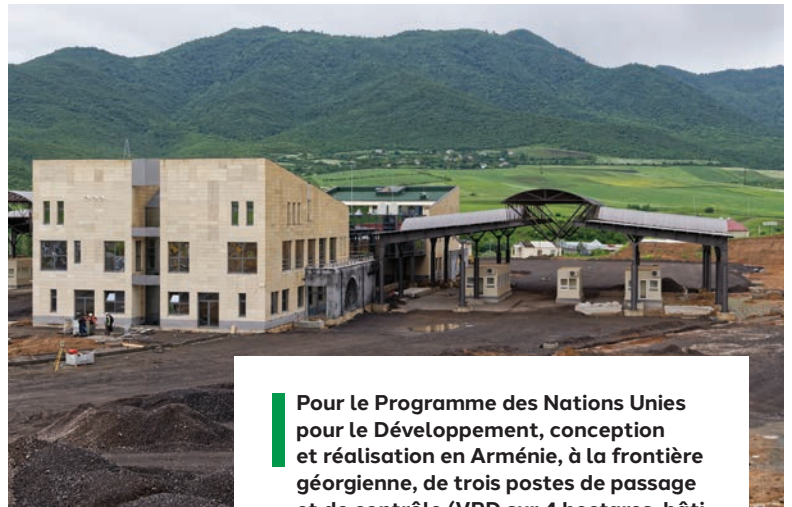
Pour la Métropole Européenne de Lille, recalibrage d'un siphon pour absorption de débits jusqu'à 30 m³/s (soit 108 000 m³/h) et couverture d'un collecteur d'assainissement à ciel ouvert, le long du canal de Roubaix.



Pour le Conseil Général du Nord, modernisation des écluses du Port de Gravelines : pose de batardeaux métalliques, vidange par pompage, adaptation de l'ouvrage existant pour installation des nouveaux équipements hydrauliques (portes d'écluses busquées et vannes levantes métalliques), réalisation des réseaux enterrés et de la voirie.



Pour l'Établissement public d'aménagement de la Défense Seine Arche (EPADESA), extension du réseau de défense incendie dans le quartier de La Défense, à Paris.



Pour le Programme des Nations Unies pour le Développement, conception et réalisation en Arménie, à la frontière géorgienne, de trois postes de passage et de contrôle (VRD sur 4 hectares, bâtiments en gros œuvre et second œuvre...).

Connecté
avec
la SADE

Websites

LE GROUPE SADE CONNECTÉ À SES CLIENTS À TRAVERS SON SITE CORPORATE, CEUX DE SES FILIALES EN FRANCE ET À L'INTERNATIONAL, ET DE SES SERVICES SPÉCIALISÉS



35 Sites ouverts

2016

Public

ACTIVITÉ



Battage de palplanches le long de la Rance en vue de la création du rejet d'une extension de station d'épuration.



A Crécy-la-Chapelle, pose en méthode traditionnelle, pour le compte du Syndicat Mixte d'Adduction d'Eau Potable, d'une conduite d'adduction d'eau potable Ø 350 mm, sur 3,5 km.



Au Burkina Faso, dans le cadre du projet Ziga 2 visant à l'alimentation en eau potable de la ville de Ouagadougou, doublement du réservoir de Boudtenga d'une capacité de 6 000 m³.



Pour le compte du Syndicat Vignoble-Grandlieu, réhabilitation, en intérieur par procédé Hydroclick® et en extérieur, du réservoir de l'usine de production d'eau potable de Basse-Goulaine.

- 1 Pour la ville d'Antibes, conception et mise en place des systèmes hydrauliques, électriques et des automatismes de la nouvelle station de refoulement de l'Ilette, en bord de mer.
- 2 En Belgique, à La Roche-en-Ardenne, doublement de la conduite de production Ortho-Luzery au niveau du passage de l'Ourthe, pour la Société Wallonne des Eaux.
- 3 Pour la ville d'Aix-en-Provence, renouvellement et renforcement des réseaux d'assainissement pour l'aménagement de 3 places contiguës (Prêcheurs, Verdun et Madeleine) en cœur de ville.
- 4 En Roumanie, à Medias, réhabilitation de la station de traitement d'eau potable pour SC Apa Târnaveni Mari SA.



PUBLIC : 5 CHIFFRES CLÉS 2016



59 %
DU CA



6 000
AFFAIRES



Contrat
majeur à l'international

28,6 M€

POUR ZIGA 2
AU BURKINA FASO

Contrat
majeur en France

12,8 M€

POUR TPM
À TOULON



64,5 %

DE NOS CLIENTS
EN FRANCE

Connecté
avec
la SADE



Réseaux sociaux : LinkedIn, YouTube

LE GROUPE SADE CONNECTÉ AU
MONDE GRÂCE À SA PRÉSENCE
ACTIVE SUR LES RÉSEAUX SOCIAUX

6 000 Abonnés
LinkedIn

2016

sade 

ACTIVITÉ

Industriel et Privé

Pour RTE, sécurisation de l'alimentation électrique de l'usine SNF, située à Andrézieux-Bouthéon, par la construction d'une ligne enterrée de 63 000 V, sur 4 km.



Connecté
avec
la SADE

VIGISADE

UNE APPLICATION POUR RÉALISER
ET TRACER LES VISITES DE CHANTIER,
SANS PAPIER AVEC UN TRAITEMENT
IMMÉDIAT DES DONNÉES



724 Visites
en 2016

Nettoyage avant passivation
par un procédé breveté
d'une extension du réseau
de Climespace en cours
de construction, quai des
Tuileries, à Paris.



Pour CPCU, quai
Saint-Bernard, à
Paris, mise au point
et déploiement
d'une technique de
réhabilitation des
conduites retour de
chauffage urbain
par tubage flexible.



Pour EDF nucléaire,
dans la centrale de
Paluel, travaux de génie
civil préparatoires et
dévoisement des réseaux
pour la construction des
bâtiments Diesel Ultime
Secours (DUS).

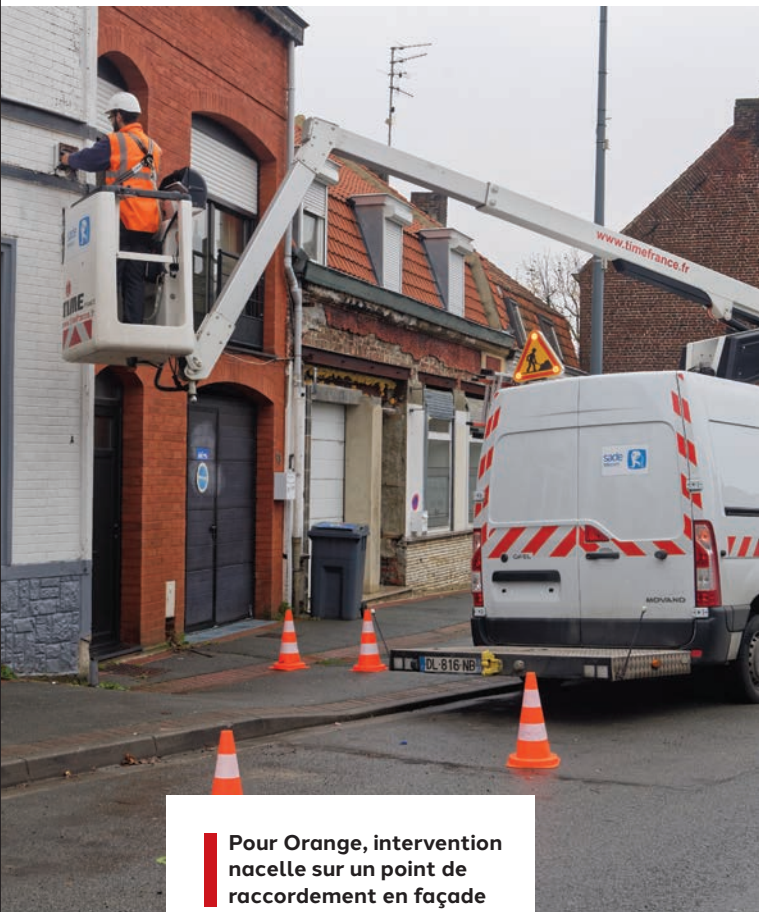
2016

Industriel et privé

ACTIVITÉ



Pour Aéroports de Paris, construction à l'aide de 2 microtunneliers, à proximité des pistes et des voies de roulement, d'un collecteur d'eau pluviale (Ø 1 200 mm) entre un bassin tampon et un réseau d'assainissement collectif.



Pour Orange, intervention nacelle sur un point de raccordement en façade pour la mise en service de nouveaux abonnés aux réseaux ADSL et FTTH.



Pour la SNCF, dans le cadre de la mise en conformité des installations de la gare de Colombes, création d'un escalier d'accès élargi en bout du quai, dans l'entrevue de la station aérienne.

Connecté
avec
la SADE

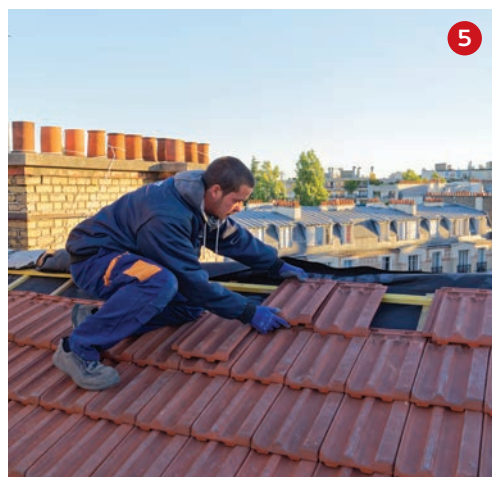
Google

ENTRÉE DANS LE CLOUD
DU GROUPE SADE POUR
UNE COLLABORATION
PLUS EFFICACE : MOBILITÉ,
PARTAGE, STOCKAGE,
ORGANISATION



9 000

Collaborateurs
connectés



- 1 Pour ContiTech Fluid Automotive Roumanie, mise aux normes européennes d'une station de traitement d'eaux usées industrielles dans un projet de conception-construction.
- 2 Pour la société Seine et Marne THD, filiale de COVAGE Networks, construction des infrastructures du réseau Sem@fibre 77 pour 12 000 logements.
- 3 Pour EDF, installation du réseau wifi dans l'amphithéâtre d'un site de recherche EDF sur le plateau de Saclay.
- 4 Pour Orange et pour l'Euro 2016, réalisation des infrastructures informatique et télécom de la fan zone de Lille : installation de bornes wifi et raccordement au réseau.
- 5 Dans le 15^e à Paris, en activité de services pour le Syndic Cabinet Maurice Roland Gosselin.

INDUSTRIEL ET PRIVÉ : 5 CHIFFRES CLÉS 2016



CA
2016 / 2015

+3,7%



2 700

AFFAIRES



Contrat
majeur en France

115 M€

POUR ORANGE



Télécoms

+18%

DE CA



Nucléaire

+60%

DE CA

2016

sade 

BAROMÈTRE

Global

Pour Eau de Paris, renouvellement de conduites d'adduction d'eau potable en fonte et de canalisations d'eau non potable dans les égouts sous la rue de Rennes, à Paris.

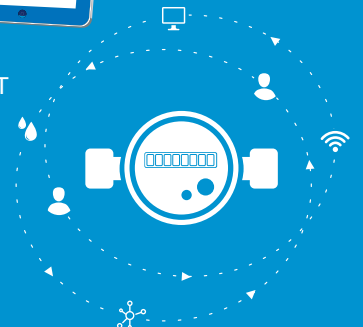
Télérelevé

LA RELÈVE OPTIMISÉE SANS GÊNER L'USAGER,
LA FACTURATION AU RÉEL, LE SUIVI DU RENDEMENT
DE RÉSEAU, L'ALERTE FUITE

1 530 000

Compteurs connectés

Connecté
avec
la SADE





1



2



3

1 Construction dans le Tarn, pour le SIAH du Dadou, d'une adduction d'eau potable de 3,2 km en fonte et de plusieurs chambres à vannes.

2 A Bruxelles, dans le quartier de l'Ukkelbeek, construction pour le compte de VIVAQUA, d'un bassin d'orage de 24 000 m³ par fonçage (Ø extérieur de 5,26 m), sur 1,3 km.

3 Pour le Grand Paris Express, à Boulogne-Billancourt, creusement d'un puits de reconnaissance pour la future ligne 15 de 38,20 m de profondeur et de 10 m de diamètre.

4 Pour EDF nucléaire, sur le site de la centrale de Paluel, opérations de maintenance préventive et curative des équipements de suppression du réseau incendie.

5 Dans le cadre de la construction de la nouvelle usine d'eau potable de La Roche pour Nantes Métropole, pose de l'ensemble des réseaux humides et secs.



4



5

GLOBAL : 5 CHIFFRES CLÉS 2016



27

PAYS ACTIFS



Part de l'eau
dans le CA

57 %



Effectif total

8 748



26 %

DE L'ACTIVITÉ À
L'INTERNATIONAL



4 500

PLANS ET
NOTES PRODUITS

2016

sade 

BAROMÈTRE

Sociétal

Avant travaux, réalisation sur site de relevés de terrain à l'aide d'un tachéomètre : niveaux d'altitude, arbres, poteaux télégraphiques, murs... pour établissement ultérieur des plans et des cartes numériques.

Leica

Bluetooth

TCP1205+



Stationnement intelligent

DES DÉPLACEMENTS FACILITÉS PAR L'AFFICHAGE ET LE COMPTAGE DYNAMIQUES DANS LES PARKINGS

Se garer **50 à 70 %** plus vite

Connecté avec la SADE



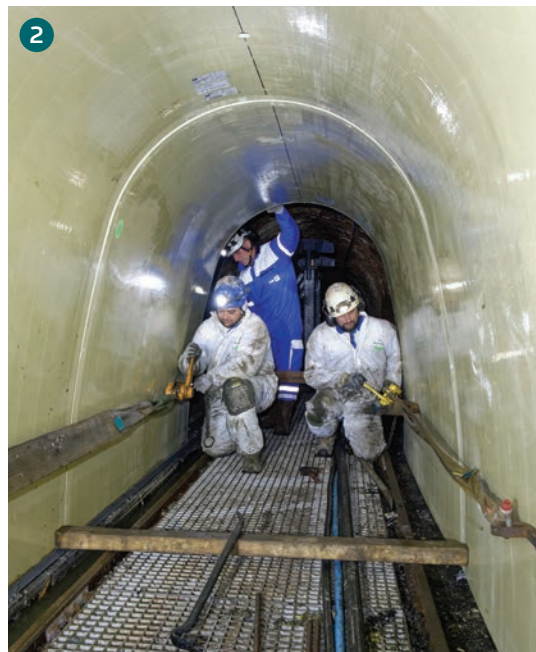
Altée

- 1 Dans le cadre des déviations des réseaux d'adduction d'eau potable du Grand Paris Express, pose, pour le SEDIF à Issy-les-Moulineaux, de 210 m de conduites à des profondeurs variant de 1,10 à 2,50 m.
- 2 Pour Toulon-Provence-Méditerranée, réhabilitation du collecteur de Cap Sicié par la pose de 2 800 coques en Polyester Renforcé de fibres de Verre à La-Seyne-sur-Mer.
- 3 Pour Orange, mise préalable en sécurité de l'emprise du chantier avant intervention sur réseau cuivre.



1

- 4 Pour SFR, construction de l'installation passive du nouveau siège de Veolia à Aubervilliers : de la distribution du signal depuis les équipements actifs (baies radio opérateurs) jusqu'aux antennes.
- 5 Pour Eau de Paris, dépose des consoles d'une ancienne canalisation passant sous le pont Louis Blanc par découpe oxyhydrique.



2



3



4



5

SOCIÉTAL : 5 CHIFFRES CLÉS 2016



Contrats en
alternance en cours

255



1 482

RECRUTEMENTS
DANS L'ANNÉE



11 %

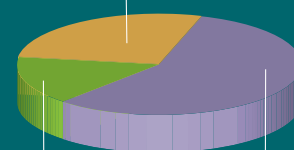
DE FEMMES



Répartition
de l'effectif

25 %

INTERNATIONAL



14,3 %

TÉLÉCOMS

60,7 %

FRANCE



Taux de
fréquence

18,1

2016

sade 

BAROMÈTRE

Financier

3 CHIFFRES CLÉS 2016



CA

1 323 M€

Chiffre d'affaires consolidé en M€

	2012	2013	2014	2015	2016
Direction France	854	835	812	764	770
Direction Télécom	145	156	170	176	210
Direction International	359	336	425	402	343
Groupe SADE	1 358	1 327	1 406	1 342	1 323

Compte de résultat consolidé M€

	2012 Pro forma*	2013	2014	2015	2016
CHIFFRE D'AFFAIRES	1 357,4	1 327,7	1 406,2	1 341,7	1 322,6
Coûts des ventes	-1 239,0	-1 185,1	-1 294,3	-1 220,5	-1 197,5
Coûts commerciaux	-1,5	-8,2	-8,5	-7,6	-13,1
Coûts généraux et administratifs	-103,0	-95,0	-104,7	-102,9	-100,6
Autres charges et produits opérationnels	14,9	0,0	0,1	-7,1	-4,9
RESULTAT OPERATIONNEL	28,7	39,4	-1,3	3,7	6,5
Coût de l'endettement financier net	-0,9	-0,4	-0,3	-2,9	-2,1
Autres revenus et charges financières	-5,2	-1,4	-2,3	-0,4	-3,1
RESULTAT FINANCIER	-6,1	-1,9	-2,6	-3,4	-5,2
Impôts sur les bénéfices et impôts différés	-5,0	-14,8	-7,0	-7,3	-6,4
Contribution des sociétés mises en équivalence	0,2	0,3	0,5	0,5	0,8
RESULTAT CONSOLIDÉ TOTAL	17,8	23,0	-10,4	-6,5	-4,3
Part du Groupe dans le bénéfice consolidé	17,7	22,9	-10,5	-6,5	-4,3

Connecté
avec
la SADE

Helios

LES CHEFS DE CHANTIER DU GROUPE SADE DANS LE DIGITAL AVEC UNE TABLETTE POUR FIABILISER ET PARTAGER LES DONNEES DE CHANTIER

800

Chefs de chantier connectés



Investissements

11,1 M€



EBIT courant

12,21 M€

Bilan en M€

ACTIF	2012 Pro forma*	2013	2014	2015	2016
Immobilisations incorporelles	0,4	0,3	0,4	0,4	0,4
Immobilisations corporelles	79,9	78,6	75,1	68,9	59,4
Immobilisations financières	30,1	29,7	32,0	33,8	33,1
Impôts différés actifs non courants	18,4	17,2	17,0	14,5	14,3
ACTIFS NETS NON COURANTS	128,8	125,8	124,5	117,5	107,3
Stocks et travaux en cours	28,4	29,9	31,7	20,2	24,8
Créances d'exploitation	505,2	544,8	612,1	547,0	582,3
Trésorerie	167,0	182,8	41,8	61,8	58,8
ACTIFS NETS COURANTS	700,6	757,5	685,6	629,0	665,9
TOTAL DE L'ACTIF	829,4	883,3	810,1	746,6	773,2

PASSIF	2012 Pro forma*	2013	2014	2015	2016
Capitaux propres	153,6	157,1	68,8	66,9	61,6
Provisions pour risques et charges	39,1	41,1	43,5	39,8	36,8
Dettes financières à long et moyen terme	7,1	4,6	1,9	1,2	2,6
Dettes et autres passifs non courants	0,9	0,8	1,1	0,3	0,2
Impôts différés passifs non courants	0,6	0,6	0,5	1,4	1,3
PASSIFS NON COURANTS	201,3	204,1	115,8	109,6	102,4
Provisions pour risques et charges	47,5	43,4	59,4	40,2	39,7
Dettes d'exploitation	540,1	597,0	571,6	537,9	574,6
Dettes financières à court terme	40,5	38,8	63,3	58,9	56,5
PASSIFS COURANTS	628,1	679,2	694,3	636,9	670,9
TOTAL DU PASSIF	829,4	883,3	810,1	746,6	773,2

Tableau de variation de l'endettement financier net consolidé en M€

	2012 Pro forma*	2013	2014	2015	2016
Résultat opérationnel des sociétés intégrées	28,7	39,4	-1,3	3,7	6,5
Amortissements et variation des provisions hors BFR	24,0	20,2	38,0	4,3	13,8
Plus ou moins values de cessions d'actifs	-16,5	-25,5	-2,0	-1,7	-3,5
Divers	-1,7	-0,4	-5,5	2,1	-0,9
Capacité d'autofinancement	34,5	33,7	29,2	8,4	15,9
Variation du BFR opérationnel	-24,4	14,5	-74,8	45,3	4,0
Impôts versés	-10,1	-12,7	-24,4	-10,0	-15,7
FLUX NETS SUR ACTIVITES OPERATIONNELLES	0,1	35,4	-70,0	43,6	4,2
Investissements industriels	-27,9	-25,1	-22,3	-18,6	-11,1
Investissements financiers	-9,9	-0,2	-1,7	-0,1	-0,1
Cessions d'immobilisations et de titres	33,3	27,0	3,2	3,6	5,4
Dividendes reçus (sociétés non consolidées)	0,2	0,1	0,2	0,4	0,8
Autres flux d'investissement	4,8	1,0	4,4	-1,2	1,0
FLUX NETS D'INVESTISSEMENTS	0,4	2,9	-16,3	-15,8	-3,9
FREE CASH FLOW OPERATIONNEL	0,5	38,3	-86,3	27,8	0,3
Augmentation de capital	-2,4	0,0	0,1	0,0	0,0
Dividendes versés par SADE et ses filiales	-23,1	-18,0	-75,3	-0,1	-0,1
Intérêts financiers nets	-0,9	-0,4	-0,3	-2,9	-2,1
FLUX NETS SUR ACTIVITES DE FINANCEMENT	-26,5	-18,4	-75,5	-3,0	-2,2
Impact du change et autres mouvements	1,8	0,0	-1,1	0,6	-0,2
VARIATION DE L'ENDETTEMENT FINANCIER NET	-24,2	19,9	-162,9	25,4	-2,0

*Exercice 2012 corrigé de l'impact des IFRS 10 et 11

Échanges

Yves FORZINI, Directeur Général Adjoint France, Bruno KLIEBER, Secrétaire Général, et Philippe VOISIN, Directeur Général Adjoint International - Télécoms - Electricité, livrent leur perception du Groupe SADE et évoquent ses perspectives.

Quelle est votre perception du Groupe SADE aujourd'hui ?

YF : Le Groupe SADE est avant tout une équipe d'hommes et de femmes prêts à saisir les opportunités offertes par la sortie de la crise qui a sévèrement frappé le secteur des travaux publics en France.

BK : Un Groupe en mutation avec de nouveaux clients, de nouveaux marchés et une activité télécoms en forte consolidation. Un Groupe confiant dans son avenir. Enfin, un Groupe plein d'énergie positive et d'enthousiasme.

PV : Un beau Groupe, qui a conservé les fondamentaux qui ont fait sa réputation et font encore son succès, mais qui intègre encore trop lentement les révolutions du monde qui nous entoure.

Quels sont les projets dont vous êtes le plus fier au titre de 2016 ?

BK : Air 16, que beaucoup ont résumé à un simple passage sur Gmail, mais qui est en réalité le premier pas vers le cloud. Et Helios : la tablette pour nos Chefs de chantier.

PV : J'en retiens également deux. Tout d'abord, le grand projet de Disi, à Amman, en Jordanie, parce qu'il a démontré notre capacité à réussir, dans les conditions difficiles d'un nouveau pays, avec des partenaires nouveaux, et dans un environnement où nous n'étions pas attendus. Ensuite, notre projet Télécom ICTR avec Orange, parce que nous avons réussi à nous adapter aux immenses exigences d'organisation et d'agilité permanente de ce contrat grâce au travail formidable des centaines de collaborateurs impliqués.

YF : Trois chantiers originaux ont marqué 2016 en France : la réalisation du double siphon de l'émissaire du Trichon sous le canal de Roubaix à Tourcoing ; le chantier de dévoiement des réseaux pour les Diesel Ultime Secours de la centrale nucléaire de Paluel qui offre un bel exemple





FTTH

LE GROUPE SADE ENGAGÉ
DANS LA FACILITATION DE
L'ACCÈS AU TRÈS HAUT DÉBIT :
LA FIBRE OPTIQUE JUSQU'AU
DOMICILE

Clients
à raccorder
en

100 000 **2017**

de travail en synergie entre les directions régionales et les filiales France ; les premières réalisations en enfouissement de câble haute tension pour RTE, un savoir-faire nouveau pour nos équipes et un potentiel supplémentaire à exploiter.

Quelles sont les pistes d'amélioration déjà mises en œuvre ?

PV : Renforcer nos analyses préalables pour améliorer notre évaluation des risques et trouver les moyens de le faire plus vite, pour ne pas freiner nos processus de décision mais simplement les enrichir et les sécuriser. Améliorer notre perception des écarts par la lecture de signaux plus faibles et notre capacité à réagir rapidement de façon plus structurée. Poursuivre et amplifier la montée permanente en compétences de nos décideurs et leur donner les outils, individuels et collectifs, de mieux piloter ensemble notre activité.

BK : Mieux acheter. Mieux traiter l'information et la traiter plus vite. Et mieux les partager.

YF : Le renforcement de notre capacité à travailler en mode projet pour abattre les silos de nos organisations parfois encore trop locales. La coopération des commerciaux, des opérationnels et des fonctions support juridiques et financières est une condition préalable pour réussir les opérations les plus complexes.

Vos mots clés pour 2017 ?

BK : Maîtrise des contrats dans toutes leurs dimensions : technique, réalisation, financière, contractuelle. Développement en France et à l'International Digitalisation.

PV : Projection. Agilité. Efficacité.

YF : Concentration sur la performance des chantiers. Accélération du développement commercial, en particulier dans le nucléaire.

Accent mis sur la prévention selon le mot d'ordre "vigilance partagée - sécurité préservée".

Quels sont vos principaux enjeux pour l'année 2017 ?

BK : Dans mon domaine, j'en vois trois : réussir le projet de professionnalisation des achats, poursuivre le déploiement de la tablette de chantier et inventer la tablette du Conducteur, s'engager résolument dans le nouveau monde du cloud et de l'information numérisée.

PV : Poursuivre la construction d'un développement maîtrisé répondant à la fois à notre ambition de rester en mouvement et à notre obligation d'améliorer notre rentabilité.

YF : Réduire significativement le nombre de chantiers encore déficitaires. Saisir les opportunités de développement dans le nucléaire et pour la création des infrastructures du Grand Paris.

Votre ambition pour le Groupe à l'horizon 2020 ?

PV : Voir le Groupe SADE cité comme une référence d'efficacité opérationnelle, de pertinence des processus de décision et de capacité à s'auto-challenger sans renier ses valeurs mais en les enrichissant. Le voir reconnu comme exemple de l'amélioration permanente participative, qui permet à chacun, à son niveau, de faire progresser le tout.

BK : Un développement plus rentable en s'appuyant sur nos savoir-faire dans nos marchés traditionnels, tout en poursuivant l'intégration de nouvelles activités, notamment celles ayant des barrières à l'entrée. Une pleine intégration dans le digital pour réaliser des améliorations significatives en termes de productivité administrative, de suivi des contrats, de maîtrise des informations pour le Groupe SADE et ses clients.

YF : Nous renforcer pour nous maintenir parmi les entreprises

de référence en matière de création de réseaux d'eau, d'énergie et de télécom. Nous développer, dans nos 5 métiers, chez de nouveaux clients notamment privés & industriels autour d'offres engendrant plus de valeur ajoutée.

Quel est, selon vous, l'ADN de notre Groupe ?

BK : A comme Action par opposition à réaction : ne pas subir, quel que soit le domaine, mais agir en avance. D comme détermination dans l'action : agir vite, fort et bien. N comme nombreux : nous sommes 9 000 à agir avec détermination, nous avons donc beaucoup d'actions, nous les partageons, nous nous stimulons mutuellement. Agir avec Détermination et en grand Nombre nous permettra d'obtenir plus de résultats et de confiance, et finalement plus de plaisir au travail.

PV : La fierté d'exceller dans nos métiers aujourd'hui et l'ambition confiante d'être encore meilleurs demain.

YF : La réussite du Groupe SADE se bâtit sur 3 piliers : le professionnalisme autour d'une organisation pragmatique et robuste, la réactivité pour répondre aux attentes de nos clients, les valeurs du respect et de la solidarité pour nos clients et l'ensemble des équipiers de la SADE.



La SADE, c'est aussi...



Bornes de recharge

LE GROUPE SADE IMPLIQUÉ DANS
LA RECHARGE DES VÉHICULES ÉLECTRIQUES

Temps de recharge
à partir de **30 min**



Connecté
avec
la SADE



Connecté
avec
la SADE



Poteaux incendie

LA SOLUTION DE SURVEILLANCE ET DE SUIVI DES
POTEaux D'INCENDIE EN CONTINU : UN DÉTECTEUR
DE PUISAGE CONNECTÉ AU SYSTÈME D'INFORMATION

300 poteaux = **200 000** m³ de perte



Suivez la SADE sur :

sade



23-25, avenue du Docteur Lannelongue - 75014 Paris
Tél. : +33 (0)1 53 75 99 11 - Fax : +33 (0)1 53 75 99 02
RCS Paris : 562 077 503 - SA au capital de 24 074 910 €

www.sade-cgth.fr